



**Domenica 6 luglio 2025**

## **Uno specchio sul granito**

*Da Malga Sorgazza al Rifugio Ottone Brentari.  
Risalendo il Torrente Grigno fino al Lago di Cima d'Asta*

### **PROGRAMMA**

Lasciata l'auto al parcheggio antistante il Rifugio Malga Sorgazza (Pieve Tesino, TN, 1.450 mslm), subito s'imbocca il sentiero SAT 327 (285°) e lo si percorre a lungo.

La prima parte del percorso si svolge in bosco, sempre più rado (fino a quota 1.700 mslm circa), costeggiando il Torrente Grigno e attraversando un suo affluente con un piccolo ponticello di legno. La traccia, dapprima carrabile, ben presto si stringe e diventa sconnessa, attraversando in costante salita il versante sud del massiccio.

A partire da quota 1.800 mslm si incontreranno diversi guadi, talvolta anche piuttosto larghi, su fondale instabile, ma mai troppo profondo. A quota 2.000 mslm si raggiunge il Bualon di Cima d'Asta, dove si ignora il segnavia SAT 326 e si tiene la destra, sempre per il SAT 327. La salita diventa quindi più ripida e il fondo in origine terroso è presto sostituito da rocce e sassi, talvolta anche attraversati da piccoli corsi d'acqua. Giunti alla Baita dei Pastori (2.131 mslm), si lascia il SAT 327 e si prende a sinistra (0°) la via diretta per il lago, SAT 327B (EE), ripidissima – a tratti esposta – su lisci lastroni di granito inclinati, che talvolta richiedono l'utilizzo delle mani, passo sicuro e un buon equilibrio.



Al bivio successivo (2.363 mslm) la variante intrapresa poco prima rientra sul SAT 327, che con un ultimo strappo in salita su sassaia porta allo spettacolare anfiteatro naturale del Lago di Cima d'Asta, dove la parete granitica della vetta più alta dell'omonimo massiccio si specchia nelle acque grigiastre del sottostante bacino di origine glaciale.

Fatte le foto di rito, si riprende il SAT 327, che in poco tempo condurrà al Rifugio Ottone Brentari (2.476 mslm), dove si potrà fare una rigenerante sosta per consumare il pranzo.

Dal Rifugio si ripercorre a ritroso il SAT 327, fino a Malga Sorgazza, stavolta ignorando in discesa la variante SAT 327B, proseguendo per un piccolo *cadino* e un paio di guadi, fino a intercettare il sentiero che si è già percorso all'andata.

*Le foto sono di B. Piciullo*

**CAI Sezione di Reggio Emilia - APS**

Via Caduti delle Reggiane 1H - Reggio Emilia - Tel. 0522 436685 r.a.

email [attivitasezionali@caireggioemilia.it](mailto:attivitasezionali@caireggioemilia.it) - [www.caireggioemilia.it](http://www.caireggioemilia.it) - facebook CAI Sezione di Reggio Emilia

Orari di apertura: mercoledì dalle 18.00 alle 21.00, giovedì e venerdì dalle 19.30 alle 21.00

L'attività è rivolta a persone in buona salute, con un'ottima resistenza fisica e con esperienza escursionistica in ambiente montano. Si incontreranno discese e salite molto ripide su terreno sconnesso e scivoloso, spesso su lisci lastroni di roccia granitica. Il sentiero in alcuni punti è esposto. Per superare alcuni roccioni potrebbe essere necessario l'utilizzo delle mani. Necessari passo sicuro, ottimo equilibrio e assenza di vertigini.

**Avvertenze.** È richiesto a tutti i partecipanti di dotarsi di equipaggiamento adatto alla difficoltà escursionistica evidenziata. In particolare, dovranno essere indossati **scarponi da montagna** (con suola scolpita e fabbricata in miscela tecnica antiscivolo, come Vibram, Contagrip, ecc.), abbigliamento tecnico adatto al clima e lo zaino. È sempre consigliato portare con sé: due bastoncini da escursionismo, un paio di occhiali da sole, protezione solare, una cuffietta (meglio due, una leggera e una pesante), uno scaldacollo, un paio di guanti, un fischietto, una lampada frontale, un capo pesante, una giacca leggera impermeabile (c.d. guscio), una merenda, il pranzo al sacco e un ricambio da lasciare in auto. Occorre portare sempre con sé una **borraccia piena d'acqua** e bere regolarmente durante l'escursione (non sono previsti punti di approvvigionamento lungo il percorso).

**Attenzione.** A questa escursione i nostri amici a quattro zampe non potranno partecipare.

<b>Difficoltà</b>	EE (escursionistico per esperti)
<b>Durata</b>	Circa <u>sei ore in movimento</u> (pause e soste escluse)
<b>Sviluppo planimetrico</b>	Circa 12,7 km
<b>Dislivello</b>	Circa 1.050 m in salita e altrettanti in discesa

**Orario di ritrovo:** 05:45

**Orario di partenza:** 06:00

**Luogo di ritrovo:** parcheggio antistante *Centro Commerciale L'Ariosto*  
viale Rodolfo Morandi, 42124 Reggio Emilia RE  
<https://maps.app.goo.gl/vKXL7p8ZfZCqnNZ4A>

**Mezzi di trasporto:** auto proprie (organizzate tra i partecipanti per limitare il numero di veicoli)

**Cartografia:** Valsugana - Tesino - Lagorai - Cima d'Asta (058), Tabacco, 2024 – 1:25.000

**D.E. (capogita):** Beniamino Piciullo (+39 329 38 59 876, solo messaggi: SMS, WhatsApp, Telegram)

**Accompagnatori:** Andrea Gualdi, Gian Luca Borghi

Il D.E., sentito il parere degli accompagnatori, può modificare in qualunque momento, in toto o in parte, il programma o l'itinerario proposto. Di tali variazioni sarà data tempestiva comunicazione agli iscritti.

**Posti limitati (max 20 partecipanti) – SOLO SOCI – Iscrizione obbligatoria presso la Sede della Sezione o tramite e-mail entro giovedì 3 luglio 2025**

La partecipazione comporta la conoscenza integrale e l'accettazione del presente programma e del Regolamento Sezionale disponibile sul sito [www.caireggioemilia.it](http://www.caireggioemilia.it).

**CAI Sezione di Reggio Emilia - APS**

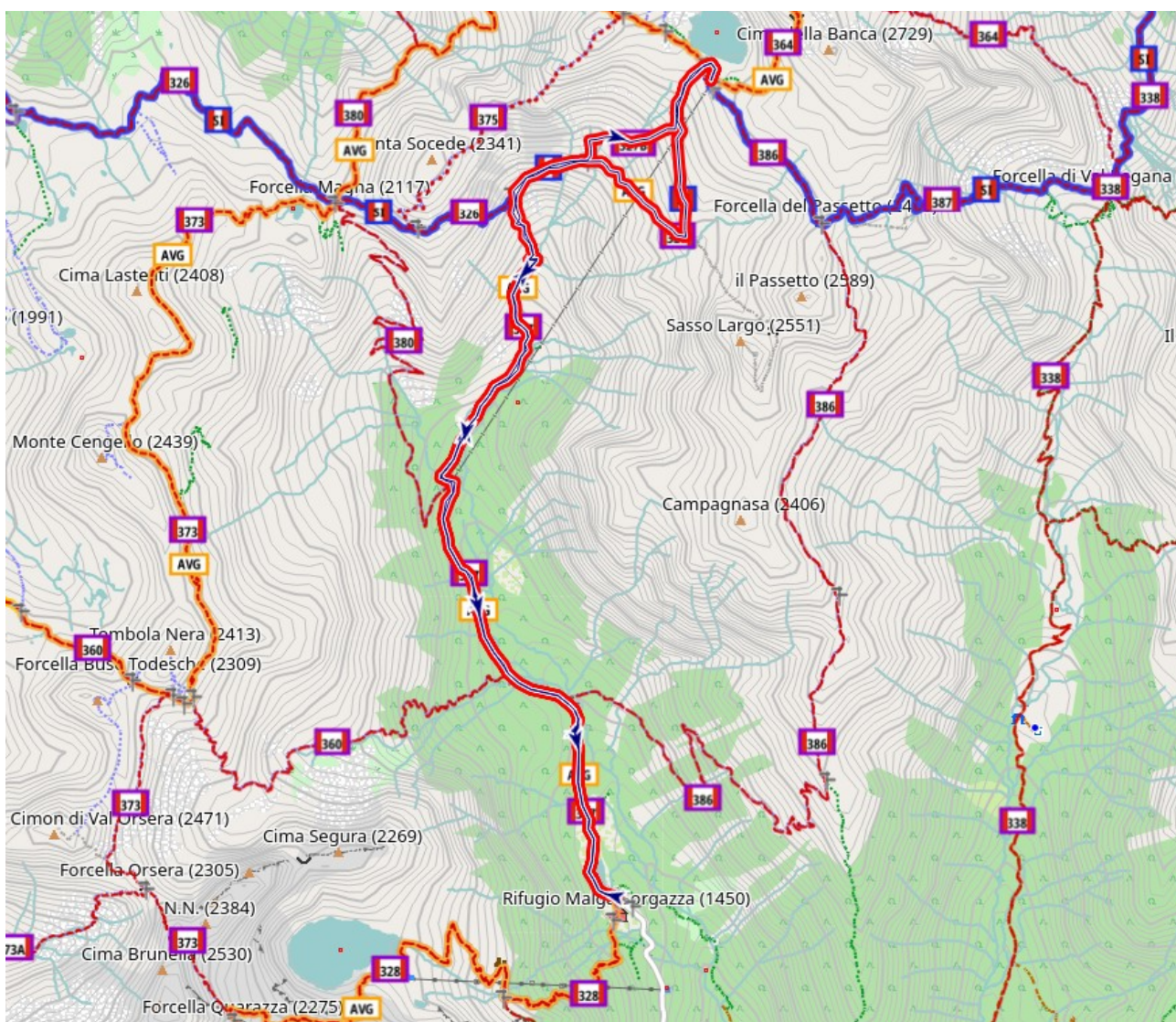
Via Caduti delle Reggiane 1H - Reggio Emilia - Tel. 0522 436685 r.a.

email [attivitasezionali@caireggioemilia.it](mailto:attivitasezionali@caireggioemilia.it) - [www.caireggioemilia.it](http://www.caireggioemilia.it) - facebook CAI Sezione di Reggio Emilia

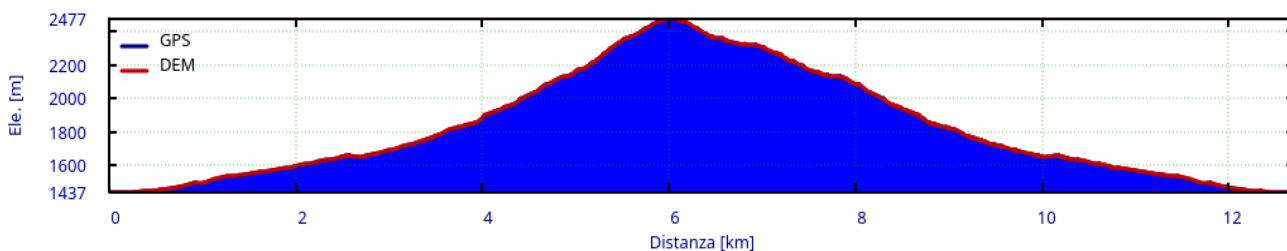
Orari di apertura: mercoledì dalle 18.00 alle 21.00, giovedì e venerdì dalle 19.30 alle 21.00

## TRACCIA E PROFILO ALTIMETRICO

La traccia è stata elaborata digitalmente con l'impiego di *QMapShack* (software libero rilasciato sotto licenza GPL-3.0). La mappa visibile nell'anteprima è la *Freizeitkarte* (<https://www.freizeitkarte-osm.de>), sulla quale è stato sovrapposto un livello rappresentante la rete escursionistica, fornito da *Waymarked Trails* (<https://waymarkedtrails.org/>). Tutte le informazioni visibili sulla carta (tranne le isoipse) sono basate su dati *OpenStreetMap* (rilasciati sotto licenza ODbL, <https://www.openstreetmap.org/copyright>). Le curve di livello sono realizzate mediante l'impiego del *Sonny's LiDAR Digital Terrain Model of Europe* (<https://sonny.4lima.de/>).



Il DEM (*digital elevation model*) applicato per l'elaborazione del profilo altimetrico è *Tinality 1.1*, un DTM (*digital terrain model*) con risoluzione pari a 10 m (<https://doi.org/10.13127/tinality/1.1>).



**CAI Sezione di Reggio Emilia - APS**

Via Caduti delle Reggiane 1H - Reggio Emilia - Tel. 0522 436685 r.a.

email [attivitasezionali@caireggioemilia.it](mailto:attivitasezionali@caireggioemilia.it) - [www.caireggioemilia.it](http://www.caireggioemilia.it) - facebook CAI Sezione di Reggio Emilia

Orari di apertura: mercoledì dalle 18.00 alle 21.00, giovedì e venerdì dalle 19.30 alle 21.00